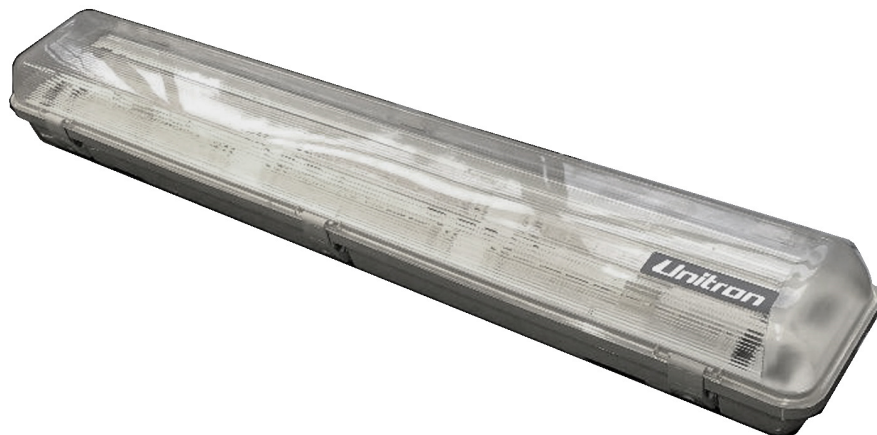


# Unidade Autônomas LEA 1800-1, 1800-2 e LEA 2500

Iluminação  
de Emergência

## Equipamentos de Emergência a LEDs



As unidades tipo Carregador/Acumulador **LEA 1800-1**, **LEA 1800-2** e **LEA 2500** destinam-se a iluminação ou balizamento de emergência. Trabalham com baterias isentas de manutenção, do tipo VRLA, e LEDs de altíssimo rendimento.

Projetadas para instalação em parede ou no teto, diretamente ou com o uso de suporte em "L", podem ser fornecidas com inscrições e símbolos, impressos em positivo - texto cheio, ou negativo - texto vazado.

Montadas em caixa com Grau de Proteção IP66, o que as torna adequadas à instalação em locais com umidade, gases, atmosfera agressiva, pó, etc.

### Características

- ▶ Instalação simples: Basta a conexão à rede elétrica ("bivolt" automático, 127 ou 220V).
- ▶ Totalmente isentas de manutenção até o final da vida útil da bateria.
- ▶ Desligamento Automático: Dispõem de proteção contra descarga excessiva da bateria.
- ▶ Material da caixa ABS V0 e, do difusor, Policarbonato
- ▶ Grau de proteção: IP66

Unitron Engenharia  
Indústria e Comércio Ltda.  
R. Balsa, 601  
02910-000 São Paulo - SP  
Fone 11 3931-4744

**Unitron**

Engenharia, Ind. & Com. Ltda.

[www.unitron.com.br](http://www.unitron.com.br)

# Unidades Autônomas LEA 1800-1, 1800-2 e 2500

## Equipamentos de Emergência a LEDs

### Especificações Elétricas

	Modelo	LEA 1800/1	LEA 1800/2	LEA 2500
Tensão de Alimentação:	100 a 245 Vca, 50 ou 60 Hz ("bivolt" automático)			
Consumo:	Aprox. 4 W; 12 VA em 127 Vca, 47 VA em 220 Vca			
LEDs/Ângulo/Cor/Luminosidade:	Abertura do fecho de 120°, cor 5700K, luminosidade total (lumens)	1800	1800	2500
Proteções:	Proteção contra descarga excessiva da bateria Proteção contra curto na linha de alimentação e contra curto na linha da bateria			
Tempo de Comutação:	Inferior a 1 segundo			

### Bateria/Carregador:

Baterias VRLA		2	3	3
Autonomia:		1h10'	2h	1h30'
Tempo de recarga após descarga total:	Inferior a 24 h em 220 V			

### Especificações Mecânicas

Grau de Proteção:	IP66			
Material da Caixa:	ABS Antichama (V0)			
Material do Difusor (lente):	Policarbonato			
Posição de Instalação:	Qualquer, exceto com os terminais da bateria para baixo			
Fixação:	Através de grampos de pressão, de aço inoxidável			
Fixação em Ângulo:	Utiliza-se o suporte "L" de fixação			
Temperatura Ambiente:	0 a 40°C			
Altitude:	3000m			
Umidade:	100%, condensante			
Peso:		~2kg	~2,75 kg	~2,75 kg

### Dimensões (mm)

